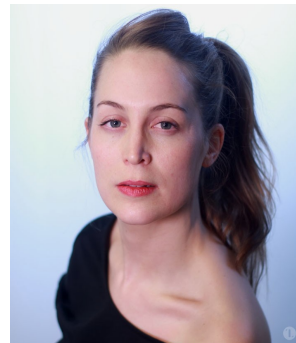


Charlotte LEBLÉ

Née le 29 avril 1986 (FRANCE)
22, rue Wéry 1050 BRUXELLES
charlotte.leble@insas.be
charlotte.leble@hotmail.fr
BE +32-486-74-63-90
FR +33-6-74-32-21-43



FORMATIONS

- 2012-2016** : Diplômée en Interprétation Dramatique par l'INSAS (à Bruxelles en juin 2016).
2011-2012 : Étudiante au conservatoire du 5ème (Gabriel Fauré) à Paris.
2008 à 2011 : CRD (Conservatoire à rayonnement départemental) Jean Wiener à Bobigny.
Section Art Dramatique. Obtention du DET (diplôme d'études théâtrales) en juin 2010.
Juin 2008 : Licence de Psychologie (Paris V).
Juin 2005 : Bac ES, option : Théâtre.

EXPÉRIENCES THÉÂTRALES

- Avril 2018**: **MUR/MER** performance mise en scène par Elsa Chêne. Le 21 avril au Festival Courants d'Airs à Bruxelles. *Comédienne*.
- Mars 2018**: **Bruxelles, printemps noir** de Jean-Marie Piemme. Mise en scène Philippe SIREUIL du 9 au 31 mars 2018 au Théâtre des Martyrs à Bruxelles. *Comédienne*.
- 2017/18/19**: Reprise du travail sur **Caquetoire(s)** création autour des textes de Jacques REBOTIER. Mise en scène Charlotte LEBLÉ. (Résidence de 2 semaines au Théâtre Océan Nord 02/17).
- 2016**: **Lulu(s)** création adaptée de Lulu de Frank WEDEKIND. Production de sortie INSAS, 7 représentations au Théâtre Varia. Mise en scène Coline STRUYF. *Comédienne (rôle: Lulu)*.
- 2015**: **War and Breakfast** de Mark RAVENHILL. Représentations à l'INSAS. Mise en scène Selma ALAOUI. *Comédienne*.
- 2014**: **Pulvérisés** de Alexandra BADÉA. Représentations à l'INSAS. Mise en scène Selma ALAOUI. *Comédienne*.
- 2012**: **La peau d'Élisa** de Carole FRÉCHETTE. 2 représentations (en plein air). Mise en scène Philippe SUBERBIE. *Comédienne*.
- 2011**: **Le petit ordinaire** de Jean-pierre SIMEON. 4 représentations (conservatoire Jean Wiener et au théâtre Ménilmontant). Mise en scène Estelle CHABROLIN. *Comédienne*.
- 2010**: **Expressions à vifs** (festival de Confolens). **Push up** de Roland SCHIMMELPFENNING (rôle : Sabine) **Lisbeth** de Fabrice MELQUIOT (rôle: Lisbeth) 1 représentation. Mise en scène Philippe SUBERBIE [Cie Oui-Da Théâtre].
- 2010** : **L'invention du monde** d'Olivier ROLLIN. 3 représentations (Théâtre MC93 à Bobigny). Création et mise en scène Michel DEUTSCH. *Comédienne*.
- 2010** : **Les chroniques du bord de scène** réalisé par Nicolas BIGARD au Théâtre de la MC93 à Bobigny. *Comédienne (lecture publique)*.
- 2009** : **La noce chez les petits bourgeois** de Bertolt BRECHT. 6 représentations (2 au théâtre + sur 4 festivals). Mise en scène Philippe SUBERBIE [Cie Oui-Da Théâtre]. *Comédienne (rôle : la mariée ou le jeune homme)*. Création en 2009 et reprise 2010.
- 2008** : **Banquet Molière**. 2 représentations (Théâtre Albert Cailloux à Chelles). Création et mise en scène Philippe SUBERBIE [Cie Oui-Da Théâtre]. *Comédienne (rôle : Angélique, Mademoiselle Béjart, Marphurius)*.
- 2007** : **Marcia Hesse** de Fabrice MELQUIOT. 2 représentations (Théâtre de Chelles). Mise en scène Anton KOUZNETSOV et Philippe SUBERBIE [Cie Oui-Da Théâtre]. *Comédienne (rôle : Gabrielle)*.

- 2006** : **Amour et Piano + Gibier de potence** de Georges FEYDEAU. *Plusieurs représentations en appartements. Mise en scène Philippe SUBERBIE (Cie Oui-Da Théâtre). Comédienne (rôle : Lucile et Dubrochard).*
- 2005** : **Singuliers féminins**. *2 représentations (Théâtre de Chelles). Création mise en scène Philippe SUBERBIE [Cie Oui-da théâtre]. Comédienne (rôle : Emma).*
Création de la **Cie Oui-Da théâtre**, avec professionnels et amateurs sous la direction de Philippe SUBERBIE. Avec l'intervention de Anton KOUZNETSOV et Anna-Elisa PIERI.
- 2004** : **Roberto Zucco** de Bernard-marie KOLTES. *2 représentations (Théâtre de Chelles). Mise en scène de Philippe SUBERBIE [Cie Oui-Da Théâtre]. Comédienne (rôle : la dame élégante).*

STAGES

- 2017** : Stage de danse au sein des BALLETS C de la B (Cie d'Alain PLATEL) à Gand. Chorégraphe: Quan BUI NGOC (en Juillet, durée: 10 jours).
- 2017** : Masterclass avec Jacques REBOTIER à la Cité de la Voix à Vézelay en France (Mars).
- 2016** : Stage de danse au sein des BALLETS C de la B (Cie d'Alain PLATEL) à Gand. Chorégraphe: Juliana NEVES (en Juillet, durée: 10 jours).
- 2010** : Stage Masque dirigé par Georges BÉCOT.
- 2009** : Stage de théâtre dirigé par Ariane MNOUCHKINE au Théâtre du Soleil à la Cartoucherie de Vincennes (durée: 2 semaines).
- 2008** : Stage d'improvisation dirigé par Muriel SOLVAY.
Stage Cinéma mené par Nathalie DONNINI.
Stage de théâtre Labiche - Feydeau dirigé par Jérémie FABRE de la Compagnie Habaquq.

PRINCIPALES EXPÉRIENCES À L'INSAS

- Création autour des textes de KARL VALENTIN mis en scène par Anne-Marie LOOP.
- **Déjeuner chez Wittgenstein** (THOMAS BERNHARD) dirigé par Martine WIJCKAERT.
- Initiation aux combats de scène (sabre et mains nues) dirigée par Jacques CAPELLE.
- Création **Pulvérisés** (ALEXANDRA BADÉA) mis en scène par Selma ALAOUI.
- **La cerisaie** (ANTON TCHEKHOV) ; **Le parc** (BOTHO STRAUSS) encadré par Michel DEZOTEUX.
- Comédie musicale **Hair** (JAMES RADO et GÉROME RAGNI) dirigée par Annette SACHS et Candy SAULNIER.
- Travail sur les Alexandrins. **Phèdre** (RACINE) encadré par Dominique GROSJEAN.
- Création **War and Breakfast** (MARK RAVENHILL) mis en scène par Selma ALAOUI.
- **Jeu face caméra** - séminaire Cinéma dirigé par Harry CLEVEN.
- Carte blanche **Caquetoire(s)** mis en scène par Charlotte Leblé.
- **Eddy Merckx a marché sur la lune** (JEAN-MARIE PIEMME) mise en lecture dirigé par Armel ROUSSEL. (Lectures à l'INSAS et au TNS).
- Création **Lulu(s)** (FRANK WEDEKIND) mis en scène par Coline STRUYF. (production de sortie au théâtre Varia en juin 2016). (rôle: Lulu).

CENTRES D'INTÉRÊTS

- Danse** : Danse classique - 10 ans -, modern jazz - 8 ans - et danse contemporaine depuis 7 ans.
- Sports**: Natation, Jogging, Escrime.
- Loisirs** : Arts-plastiques, Photographie, Cinéma.
- Langues** : Anglais (niveau scolaire moyen-intermédiaire) et Espagnol (courant moyen).
- Autres**: Diplômée du BAFA (Brevet d'aptitude aux fonctions d'animateur) animatrice et directrice adjointe dans l'animation. Et diplômée du BSB (Brevet de surveillante de baignade).